

# 自己紹介



「鶴岡ナリワイプロジェクト」

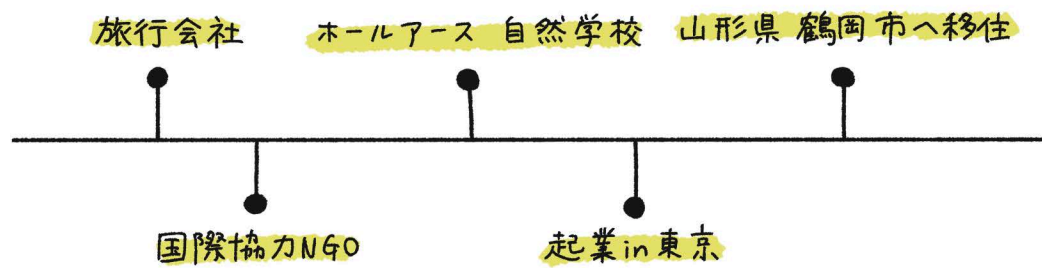
代表

井東 敬子さん



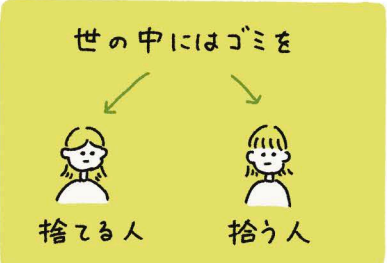
山形県鶴岡市在住  
2017年に移住

## 経歴



## キッカケ

### 環境教育に関わって生まれた疑問



環境教育に携わる中で、「自ら(ゴミを捨てるように)動けるようになる」には、自然との関係性を作ることが大事なのではないかと考えるようになる。

自然体験の重要性を認識!

関係性を作る

### 社会は変えられると思ったキッカケ

自然体験活動推進協議会 cone



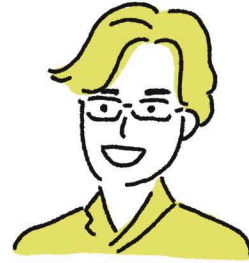
何か行動すれば変えられるかも?

社会が変わっていく姿を間近で見たことで自分自身に変化!

活動を通して社会が変化していく姿を見る

自分たちの地域は自分たちで面白くしていこう

脱陳情・脱他人任せな地域を目指し、自分から動き出す人を育てよう!



「にしあわくらモビリティプロジェクト」

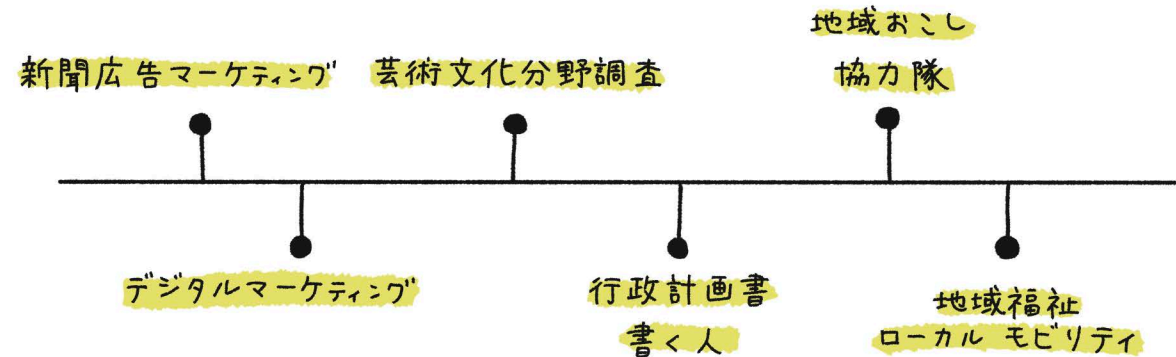
代表

猪田 有弥さん



岡山県西粟倉村在住  
地域おこし協力隊として移住

## 経歴



社会調査のプロ!  
専門社会調査士

相談援助ができる!  
社会福祉士  
キャリア  
コンサルタント

地域のモビリティに関われる!  
運行管理者(旅客)  
地域限定旅行業  
取扱者

## キッカケ

・新聞広告  
・デジタルマーケティング

・芸術文化分野の調査分析  
・福祉

・地方創生に関わる行政分野の計画策定

成果をまとめた  
ローカル・モビリティ  
白書2020 編集・発行

「地域おこし協力隊」活動  
in西粟倉村

「そだてる助成」にて  
地域福祉×ローカルモビリティの視点に立った  
移動支援事業を  
展開

現在継続して  
「モビリティセンター」  
構想  
実践中

2019年度



「みらいの学び創発ラボ」

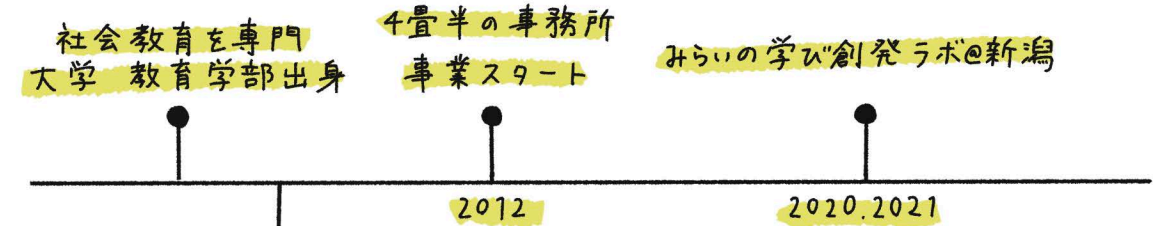
代表

小見まいこさん



新潟県新潟市在住  
生まれも育ちもずっと新潟

## 経歴



企業の人材教育に興味  
新潟 印刷会社入社

教育に向きあう

## キッカケ



学校の職場体験・インターンシップなどに関わる機会があった!

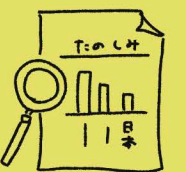
様々なことを目の当たりに



子どもの無気力・無関心な様子



後輩の早期退職



「将来が楽しみである」  
国別ランキング最下位

希望の持てない若者

このままで大丈夫なのだろうか

