

## 第3回研修「ステップアップ・フォーラム」

市民ファンド／コミュニティ財団の  
専門性とは？

～より良い助成活動を実現するために～

市民社会創造ファンドでは、市民ファンド／コミュニティ財団の成長・発展のロールモデルがつくられることを期待して、公益財団法人トヨタ財団の助成を受け、市民ファンド推進連絡会の協力のもと、助成事業と研修事業を両輪とした市民ファンド推進プログラムを実施しています。

研修事業では、全国各地の市民ファンド／コミュニティ財団の中核となるスタッフを対象に、その運営基盤の強化やスタッフの強化につながる学びの場を創出するため、連続した3回の研修に取り組んでいます。

第3回となる今回の研修では、第1部で2016年度の助成対象5団体が成果報告を行い、第2部では「社会的課題の解決」と「社会的価値の創造」をテーマに、参加者同士での対話を通じて、より良い助成活動を実現するための強化戦略を考え出します。

市民ファンド／コミュニティ財団の成長・発展について、また、自団体の持続可能な運営強化戦略について共に考えたいと思っている方々の参加をお待ちしています。

2018年2月14日(水)13:00～18:10  
(受付12:45～)

会場：3331 Arts Chiyoda 1F ラウンジ  
(東京都千代田区外神田6丁目11-14)

定員：40名(定員になり次第〆切)

参加費：1団体につき2,000円(資料代など)

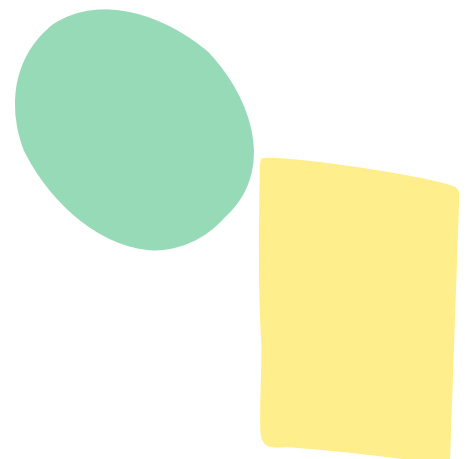
※1団体から何名でもご参加いただけます

※プログラム終了後、会費制にて交流会を行います  
(19:30まで、会費：1人1,000円)

主催：特定非営利活動法人市民社会創造ファンド

協力：市民ファンド推進連絡会

助成：公益財団法人トヨタ財団



市民ファンド推進プログラム 2017  
第3回研修「ステップアップ・フォーラム」 2018年2月14日(水)

## 市民ファンド／コミュニティ財団の 専門性とは？

～より良い助成活動を実現するために～

### プログラム

(13:00 開会)

13:00～13:15 開会挨拶・趣旨説明

### 13:15～16:00 第1部 成果報告会

▶【助成プログラム】2016 助成対象5団体からの成果報告と質疑・応答を行います。

- ① いばらき未来基金
- ② とちぎコミュニティ基金
- ③ まちぽっと
- ④ ひょうごコミュニティ財団
- ⑤ 佐賀未来創造基金

### 16:20～17:50 第2部 分科会

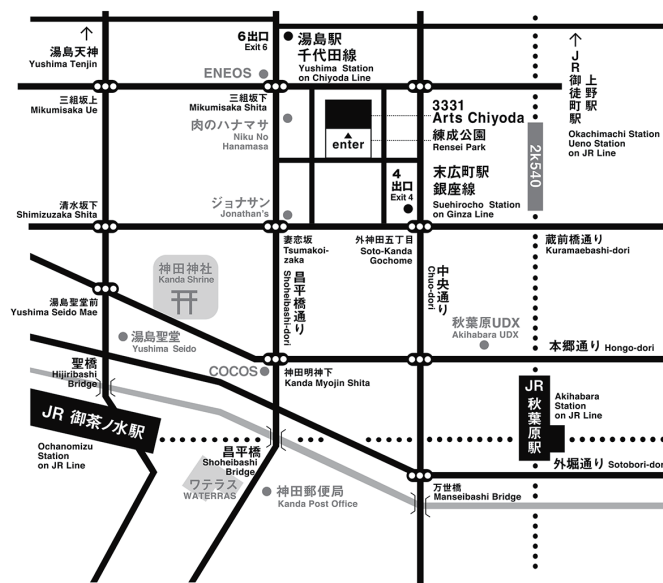
▶市民ファンド／コミュニティ財団がより良い助成活動を実現するために、「社会的課題の解決」と「社会的価値の創造」の意義について、議論しながら学び合います。

### 17:50～18:10 全体共有・まとめ(総括)

(18:10 閉会)

※18:30～19:30 交流会(同会場・任意参加、会費制)

本研修プログラムでは、既に助成実績がある市民ファンド／コミュニティ財団の中核スタッフ(理事や事務局長、次世代の事務局長候補など)を主対象として想定しています。  
※ただし、初任者や今後立ち上げる市民ファンド／コミュニティ財団の関係者もご参加いただけます。



- 東京メトロ銀座線末広町駅4番出口より徒歩1分
- 東京メトロ千代田線湯島駅6番出口より徒歩3分
- 都営大江戸線上野御徒町駅A1番出口より徒歩6分
- JR御徒町駅南口より徒歩7分、JR秋葉原駅電気街口より徒歩8分

### ～助成対象団体／助成対象事業のご紹介～

#### いばらき未来基金事務局

「水害被災地・常総発！ 特定遊休ストック活用を前提とした事業指定助成プログラムのモデルづくり及び発信事業」

#### とちぎコミュニティ基金

「市民参加のファンドレイジングイベントによる「とちぎコミュニティ基金」運営基盤強化」

#### 認定特定非営利活動法人 まちぽっと

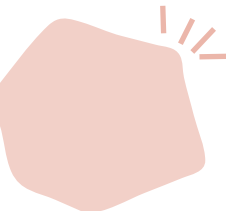
「新宿区における市民ファンドのコンソーシアム形成に向けた取り組み」

#### 公益財団法人 ひょうごコミュニティ財団

「地域ベースのファンドレイズ徹底拡大事業」

#### 公益財団法人 佐賀未来創造基金

「ふるさと納税を活用した基金創設とお金の流れをデザインするネットワークづくり」



### ■ 参加申込み方法 (申込みしめきり: 2月12日(月祝))

メールにて以下の項目を記入しお申込みください。

- ・お名前(ふりがな)
- ・ご所属・役職
- ・ご連絡先(TEL、E-mail)
- ・交流会 参加の有無

\* 申し込み先 E-mail: [eyamada@civalfund.org](mailto:eyamada@civalfund.org)  
(市民社会創造ファンド 山田)

### ■ 交通費の支援 (申込みしめきり: 2月9日(金))

市民ファンド／コミュニティ財団のスタッフ、関係者等で遠方(東京から100kmを超える地域)から参加される方については、都市間の往復旅費から1万円を引いた額の交通費を助成する制度があります。  
ご希望の方は、下記の問い合わせ先(担当: 山田)までご相談ください。

### ■ お問い合わせ・お申し込み先

特定非営利活動法人 市民社会創造ファンド(担当: 武藤・山田)

TEL: 03-5623-5055 FAX: 03-5623-5057

Email: [eyamada@civalfund.org](mailto:eyamada@civalfund.org)